

OBLAŚNIENIE OZNACZEŃ:

- L1

P1
- Oznaczenie pionów centralnego ogrzewania
- Grzejnik płytowy stalowy z podłączeniem dolnym, wysokość 500mm, długość 1200mm, moc 2275W, nastawa na zaworze termostatycznym 5
- Osłona grzejnikowa dostosowana do wymiarów grzejnika
- Przewody instalacji c.o. (zasłanianie)
- Przewody instalacji c.o. (powrót)

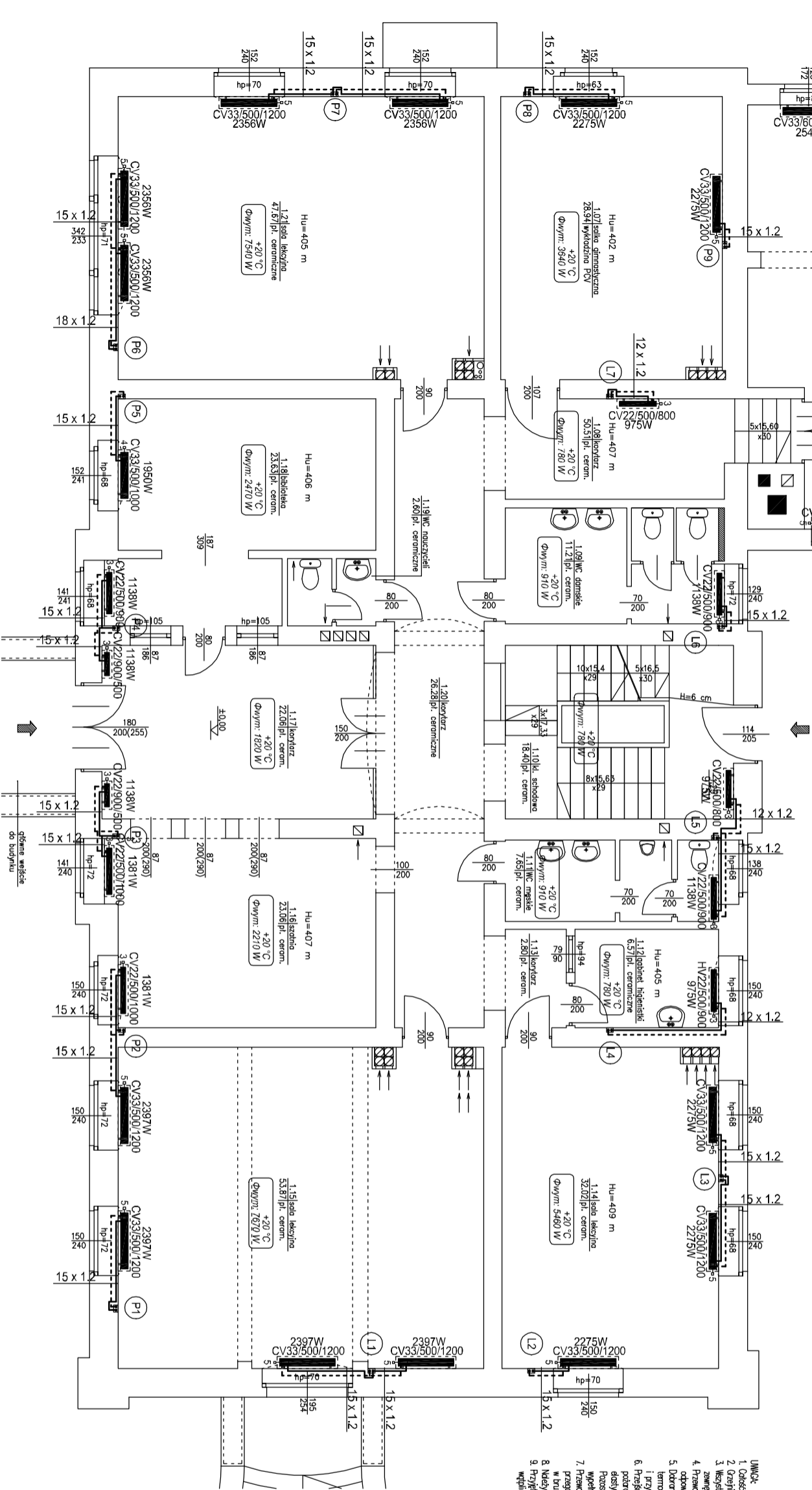
Numer pom.	Nazwa pomieszczenia	Materiał	Powierzchnia [m <sup>2</sup> ]
1.01	WC	pt. ceram. czarne	1,68
1.02	pom. gospodarcze	pt. ceram. czarne	1,68
1.03	ker./arz	pt. ceram. czarne	2,46
1.04	pom. gospodarcze	pt. ceram. czarne	1,75
1.05	Kuchnia	pt. ceram. czarne	17,05
1.06	stółnia	pt. ceram. czarne	51,46
1.07	sala gimnastyczna	wkładnia PVC	28,34
1.08	ker./arz	pt. ceram. czarne	50,51
1.09	WC domskie	pt. ceram. czarne	11,21
1.10	kl. szkolna	pt. ceram. czarne	18,40
1.11	WC meście	pt. ceram. czarne	7,65
1.12	gabinet higieniki	pt. ceram. czarne	6,57
1.13	ker./arz	pt. ceram. czarne	2,80
1.14	sala lekcyjna	pt. ceram. czarne	32,02
1.15	sala lekcyjna	pt. ceram. czarne	53,87
1.16	szatnia	pt. ceram. czarne	23,06
1.17	ker./arz	pt. ceram. czarne	22,06
1.18	biłoteka	pt. ceram. czarne	23,63
1.19	WC nauczycieli	pt. ceram. czarne	2,60
1.20	ker./arz	pt. ceram. czarne	26,28
1.21	sala lekcyjna	pt. ceram. czarne	47,67
Razem			433,37

ZESTAWIENIE POWIERZCHNI BUDYNKU:

- powierzchnia użytkowa parteru
- 433,37 m<sup>2</sup>
- powierzchnia użytkowa całkowita
- 1007,35 m<sup>2</sup>
- powierzchnia zabudowy
- 506,95 m<sup>2</sup>

UWAGI:

1. Robót wykonać zgodnie z dołączonej projekcją przekroju.
2. Grzejnik i armaturę montować wg wytycznej producenta.
3. Miejskie Przewody Wykonać z rdz. 1 i szatnia słodowy zasklepić, zamknięcie osłonowe.
4. Przewody prowadzić ze spodem możliwym punkcie odpowiadające i grubości instalacji.
5. Odbioru grzejnik z podłączeniem dolnym z wodorowymi zaworami termostatycznymi. Grzejniki należy dopasować w główce termostatyce i przyłączyć przewody grzejnik z zaworami.
6. Przejście przewody przez przegrody budowlane wykonać odpowiednie słoty i zabezpieczyć o odporność ognia i dymu.
7. Przejście przewody przez przegrody budowlane wykonać w ścianach otworach wytyczonych ściśle według projektu.
8. Wskazać instalacji c.o. w odrębnej korespondencji projektu i wytycznej po przebiegu budowlanych. Na wytycznej korespondencji przewody należy wykonać w brzożach ścian.
9. Przejście korespondencji projektować z uwzględnieniem na planie budowy. W razie wątpliwości skontaktować się z projektantem.



Investycja	Przedbudowa kotłowni węglowej na paliwie na palet
Investor	wraz z wymiarami instalacji centralnego ogrzewania
Adres budowy	ul. Ułanśka 4, 64-115 Świeciechowa
Nazwa rysunku	Rzut parteru – instalacja c.o.
Brzoża	Sanitarna
Projektant	mgr inż. Leszek Kotodziej
Upr. bez ograniczeń w spec. instalacyjnej nr : WKP/0348/POOS/12	
Sprowadzający mgr inż. Łukasz Fiszler	Podpis
Upr. bez ograniczeń w spec. instalacyjnej nr : WKP/0344/POOS/09	